

# Lineare evacuatie verlichting



# Waysafe

## Veilige doorgangstechniek

Wat is veilige evacuatiestechniek? De hulpverleningsorganisaties werken in extreme risico's en omstandigheden, de noodzaak om zelf of de geredde partijen op een veilige route te kunnen begeleiden of het afzetten van een route naar een gevaarlijk gebied. Het product Waysafe van LGi biedt een eenvoudige oplossing voor het probleem.



[www.lineargi.co.uk](http://www.lineargi.co.uk)



De verlichte kabel van Waysafe kan snel en efficiënt worden gebruikt om een veilige route of gevaarlijk gebied boven of onder de grond, of zelfs in het water, te markeren. Het is eenvoudig in te zetten en te bedienen, met een minimum aan training. Mocht de verlichtingskabel beschadigd raken, dan wordt deze eenvoudig ter plaatse gerepareerd. Alle Waysafe modellen zijn verkrijgbaar in lengtes van 50m, 100m, 200m en 300m.



# Waysafe Modellen

## Batterij Waysafe

De Waysafe-systemen op batterijen betekenen een aanzienlijke vooruitgang in capaciteit ten opzichte van de huidige route/markeermethode. Eenvoudige en snelle inzet vermindert de tijd die nodig is voor het afbakenen van een route. Met een lange levensduur van de batterij, tot 30 uur constante verlichting bij volle lichtsterkte of 60 uur in de knipperstand.



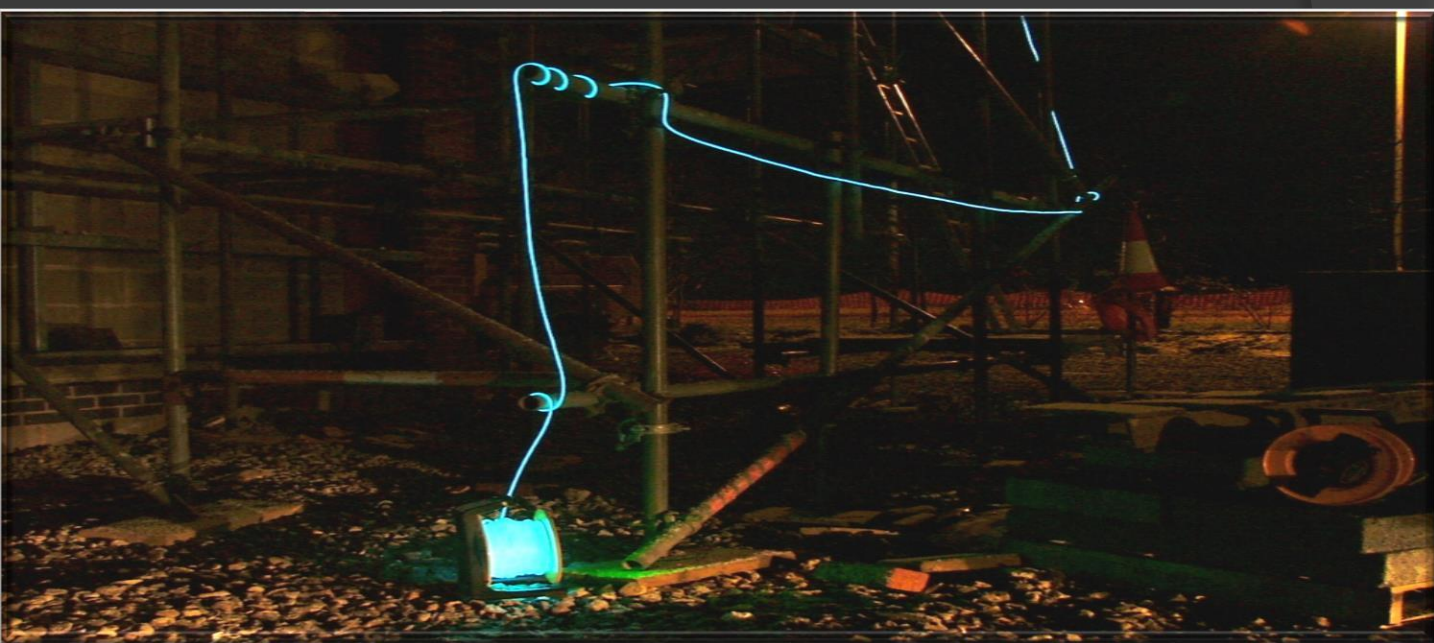
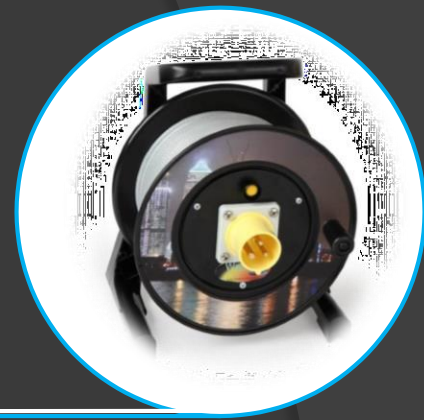
## 220v Battery Backup Waysafe

De 220v Battery Backup Waysafe is de eenvoudige oplossing voor al uw markerings-/evacuatie behoeften. Gebruikers hebben opgemerkt dat de lichte maar robuuste constructie het mogelijk maakt om het te gebruiken voor veel verschillende toepassingen. Er is het extra voordeel van maximaal 15 uur batterij back-up als de stroombron uitvalt. Samengevat zijn enkele van de voordelen van het 220v Waysafe-systeem: flexibele lichtbron, lage gebruikskosten, constante verlichting.

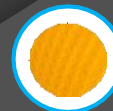
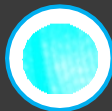
# Waysafe modellen vervolg

## 220v Waysafe

De 220v Waysafe is speciaal ontwikkeld om tegemoet te komen aan de eisen van de bouwsector, waar de eis van zowel draagbare als insteekbare stroomvoorziening essentieel is.



De kabel van het draagbare Waysafe-systeem heeft een diameter van slechts 5 mm. De standaard kabel straalt over de gehele lengte een helder blauw/groen licht uit. Deze kleur is 's nachts goed zichtbaar en biedt de veiligheids- en comfortfactoren die inherent zijn aan een duidelijk constant referentiepunt. Het productassortiment is speciaal ontwikkeld om te voldoen aan de eisen die worden gesteld aan zowel de draagbare als de insteekbare stroomvoorziening. Er zijn vier standaard verlichtingskleuren beschikbaar, deze zijn: - Blauw/groen, rood, limoengroen en oranje



# Waysafe Onderdompelbaar bereik

## Onderdompelbare Waysafe

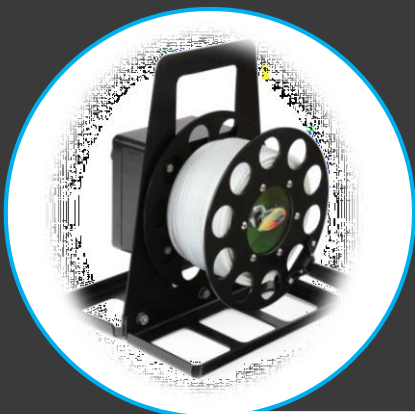
De Waysafe Submersible is ontwikkeld om het probleem van het ontbreken van een duidelijk referentiepunt onder water te verhelpen. De unit kan worden ondergedompeld tot een diepte van 50m, de kabel kan worden uitgerold en verlicht. De Waysafe Submersible systemen markeren een aanzienlijke vooruitgang in capaciteit ten opzichte van de huidige onderwatermarkeringsmethodologie. Een eenvoudige en snelle inzet vermindert de tijd die nodig is voor het uitvoeren van een taak en maakt het mogelijk om een duidelijk zichtbare route te volgen.



De kabel van het Waysafe onderwatersysteem heeft een diameter van slechts 5 mm. De kabel straalt over de gehele lengte een helder blauw/groen licht uit. Deze kleur is goed zichtbaar in donkere omstandigheden en biedt de veiligheids- en comfortfactoren die inherent zijn aan een duidelijk constant referentiepunt.

### *Een paar voordelen van het Waysafe onderwatersysteem:*

- Flexibele lichtbron.
- Constante verlichting.
- Vermogensgebruik minder dan een 60w gloeilamp.
- 130 kilo Treksterkte.
- Lange verlichtingstijd.



# Waysafe Nieuw serie 3

Deze nieuwe introductie biedt meer mogelijkheden die ervoor zorgen dat u het allerbeste uit uw Waysafe product haalt. Verlichte drukknoppen helpen u om te voorkomen dat de Waysafe wordt opgeborgen wanneer deze nog ingeschakeld is. Het nieuwe batterijbewakingssysteem zorgt ervoor dat het energieniveau altijd wordt aangegeven, zodat u nooit zonder stroom komt te zitten. De accu kan geladen worden terwijl de Waysafe verlicht en wanneer hij niet verlicht.



## Communicatie Waysafe

Er zijn momenten waarop je in kleine ruimtes moet werken waar geen communicatiesignaal mogelijk is. Met de introductie van de communicatie Waysafe heeft u nu de mogelijkheid om zowel de veilige route van en naar het incident te markeren, maar ook om te communiceren van eind tot eind en ook langs de kant van het verlichtingsmateriaal.

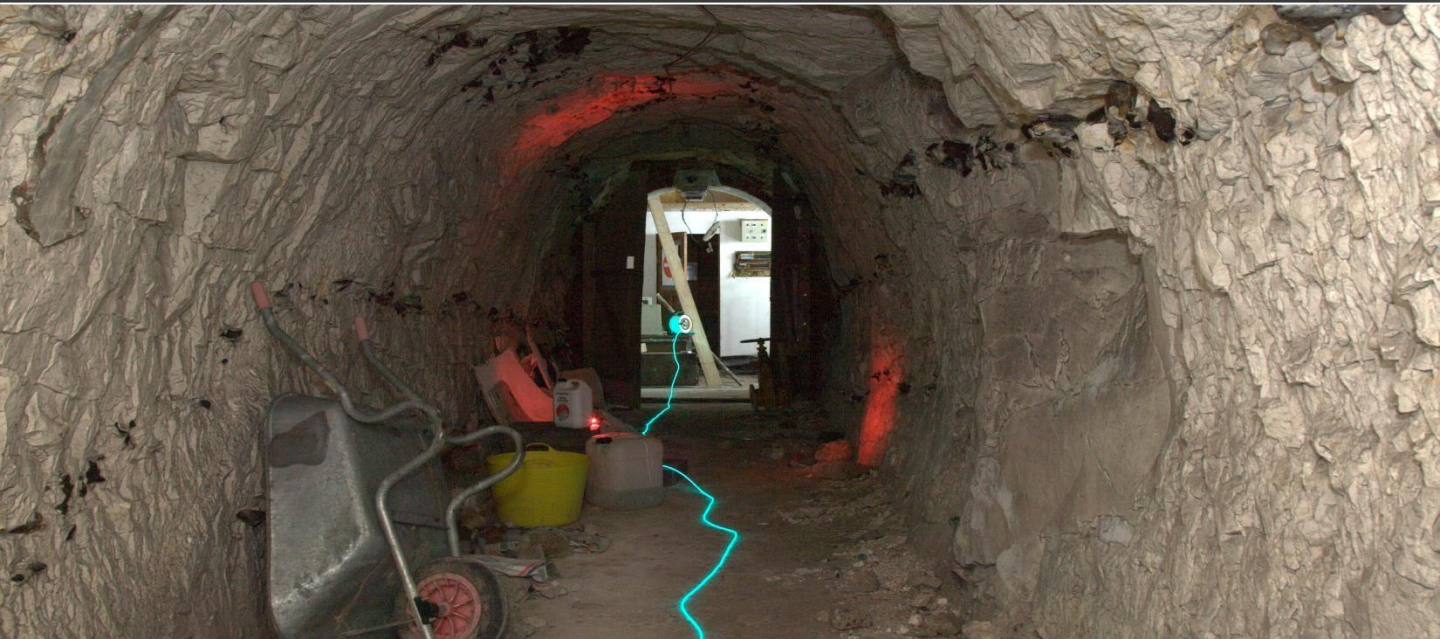
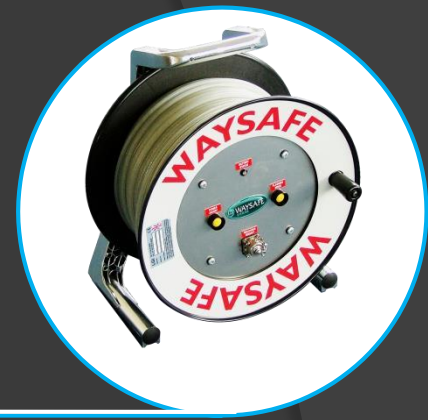
# Waysafe Toepassingen

## Noodhulpdiensten

Scène van Criminaliteit, Ongevallen, Gevaarsmarkering, Waterredding, Zoeken in de besloten ruimte, USAR, Herstel & Redding.

## Beveiliging en Politie.

Scène van de misdaad, Openbare Orde, Omtrek markering PD, Noodmarkering, Wegpolitie.



## Bouw

Veilige markering van routes in tunnels, markering van Gevaren, spoorwegonderhoudswerkzaamheden.

## Spoor

Veilige markering van routes in tunnels, en op het gebied van spooronderhoud.

## Leger

Brugrandverlichting, vulstation markering, markering veilig routes, tijdelijke landingsbanen.

# Toepassingen voortgezet

## CBRNE

Bij een CBRNE-incident zijn de belangrijkste aspecten van bevelvoering en controle de identificatie en instelling van de 'schone en vuile lijn', om het personeel en het publiek te beschermen tegen het risico van besmetting en om een veilige toegangs- en uitgangsroute te bieden.



De huidige methode voor het identificeren van cordons, toegangs- en uitgangszones en 'no go'-zones is het gebruik van plastic tape, gemarkeerd met 'politie', 'brand' of 'ambulance'. Bij weinig licht is deze tape vaak onbevredigend. Waysafe, een nieuwe technologie die een zelfstandige, gemakkelijk inzetbare, verlichte en robuuste oplossing biedt, is een effectieve verbetering in de huidige situatie, die zich keer op keer heeft bewezen.



# Specificaties

Zie hieronder informatie met betrekking tot de Waysafe gewichten, afmetingen, verlichtingstijden etc.

Alle Waysafe's worden geleverd met een eigen batterijlader, gebruiksaanwijzing en noodreparatieset. Daarnaast leveren wij ook een set haringen om de verlichtingskabel in de grond te houden indien gewenst. De uiteinden van de kabel zijn voorzien van een Karabiner.

Voor meer informatie over de Waysafe kunt u contact opnemen met het kantoor op het onderstaande nummer.



## Batterij Waysafe

Verlichtingsduur bij 50m vol

Verlichtingsmodus: 30 uur

Treksterkte: 65 kilo

Kabeldiameter: 5mm

## stroomuitgang

Voltage: 12v

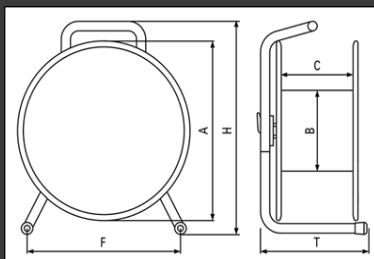
Nominal: 14.4v Max

## Informatie opladen

Oplaadtijd: 3.5 hours

Oplaadbeurten: 600

## Afmetingen & Gewichten



A = 235 mm    B = 135 mm  
C = 110 mm    F = 210 mm  
H = 300 mm    T = 180 mm

## gewicht

Batterij Waysafe: gewicht 4.5Kg

Batterij Backup: gewicht 4.0Kg

220V Waysafe: gewicht 4.0Kg

## Part Numbers

Batterij Waysafe: PWB-50M

Batterij backup: PWBBU-50M

220V Invoer: PW110V-50M

IP Beoordeling    IP65

## Batterij Waysafe

Verlichtingsduur bij 100m vol

Verlichtingsmodus: 15 uur

Treksterkte: 65 kilo

Kabeldiameter: 5mm

## Stroomuitgang

Voltage: 12v

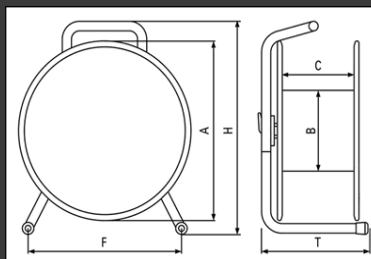
Nominal: 14.4v Max

## Informatie opladen

Oplaadtijd: 3.5 hours

Oplaadbeurten: 600

## Afmetingen & Gewichten



A = 310 mm    B = 170 mm  
C = 112 mm    F = 262 mm  
H = 370 mm    T = 224 mm

## Gewicht

Batterij Waysafe: gewicht 9.5Kg

Batterij Backup: gewicht 8.5Kg

220V Waysafe: gewicht 5.0Kg

## Part Numbers

Batterij Waysafe: PWB-100M

Batterij backup: PWBBU-100M

220V invoer: PW110V-100M

IP Beoordeling    IP65

## Batterij Waysafe

Verlichtingsduur bij 300m vol

Verlichtingsmodus: 8 uur

Treksterkte: 65 kilo

Kabeldiameter: 5mm

## stroomuitgang

Voltage: 12v

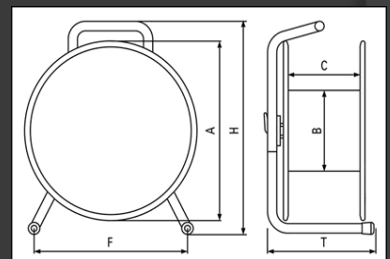
Nominal: 14.4v Max

## Informatie opladen

Oplaadtijd: 3.5 hours

Oplaadbeurten: 600

## Afmetingen & Gewichten



A = 310 mm    B = 170 mm  
C = 112 mm    F = 262 mm  
H = 370 mm    T = 224 mm

## gewicht

Batterij Waysafe: gewicht 10.0Kg

Batterij Backup: gewicht 9.5Kg

220V Waysafe: gewicht 9.0Kg

## Part Numbers

Batterij Waysafe: PWB-300M

Batterij backup: PWBBU-300M

220V invoer: PW110V-300M

IP Beoordeling    IP65



Vestigingen  
distributeurs



Vestigingen van Waysafe-distributeurs

Spanje, Frankrijk, Israël, Dubai, Saoedi-Arabië, Maleisië, Australië, Rusland,  
Ierland, de VS, Zwitserland.

Dynastart Tools | Veemweg 7 | 3771MT | Barneveld |  
0342-473991 [info@dynastarttools.nl](mailto:info@dynastarttools.nl)

